

附件2



湖南财经职业学院
 雷特
 商务公
 湖南商
 务职
 业学院

说明：1. 类别
 2. 特

称	
电子	在现代： 一记天 2020 上
业技	以“校中 职财务管 制”人才

填写：招生招
 应从试点工作

型案

案	
疫一 徒制	三
新高 徒	人

师资队伍、
 推广价值上

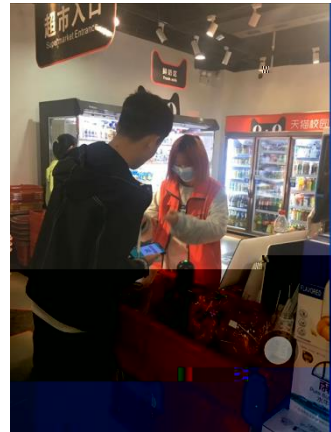
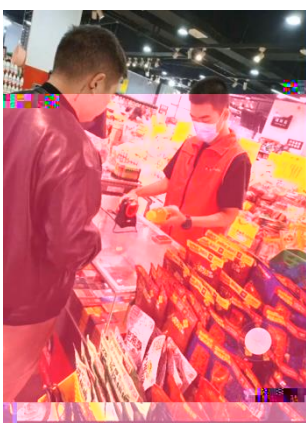
学，采用线 投身学习， 学习与抗疫
学模式 人才培养模
程 “双导师”
生素质 作方式

2020





2



3

19统计与会计3

签到 问卷 抢答 选人 评分 测验 活动库

抢答 03-10 16:40

调查时间和调查期限的含义,其区别是()。

2、调查单位与填报单位的关系是()。 A、二者是一致的 B、二者有时是一致的 C、二者没有关系 D、调查单位大于...

调查项目是什么？
选人 03-10 16:12

某市规定2019年工业经济活动成果年报呈报时间是2020年1月31日,其调查时间为()。
测验 03-10 16:10

调查报告中,最容易出现()。

5、统计调查的基本要求有()、()、()、()、()。

(课堂互动)

